

ДОПОМОГА

БФ "КОРПОРАЦІЯ МОНСТРИВ"

WWW.MONSTROV.ORG



ПОВЕДІНКОВА КОРЕКЦІЯ

ТРЕНІНГ ДЛЯ БАТЬКІВ ТА СПЕЦІАЛІСТІВ ЩО ПРАЦЮЮТЬ З ДІТЬМИ

ДМИТРО ВАКУЛЕНКО

Медичний психолог, дитячий нейропсихолог
член Асоціації нейропсихологів України
співзасновник психологічного центру "Початок"

ЩО ТАКЕ "ДОБРЕ"
А ЩО ТАКЕ "ПОГАНО"

.....
ВОЛОДИМИР МАЯКОВСЬКИЙ



**КОЛИ ВАРТО
КОРЕГУВАТИ
ПОВЕДІНКУ?**

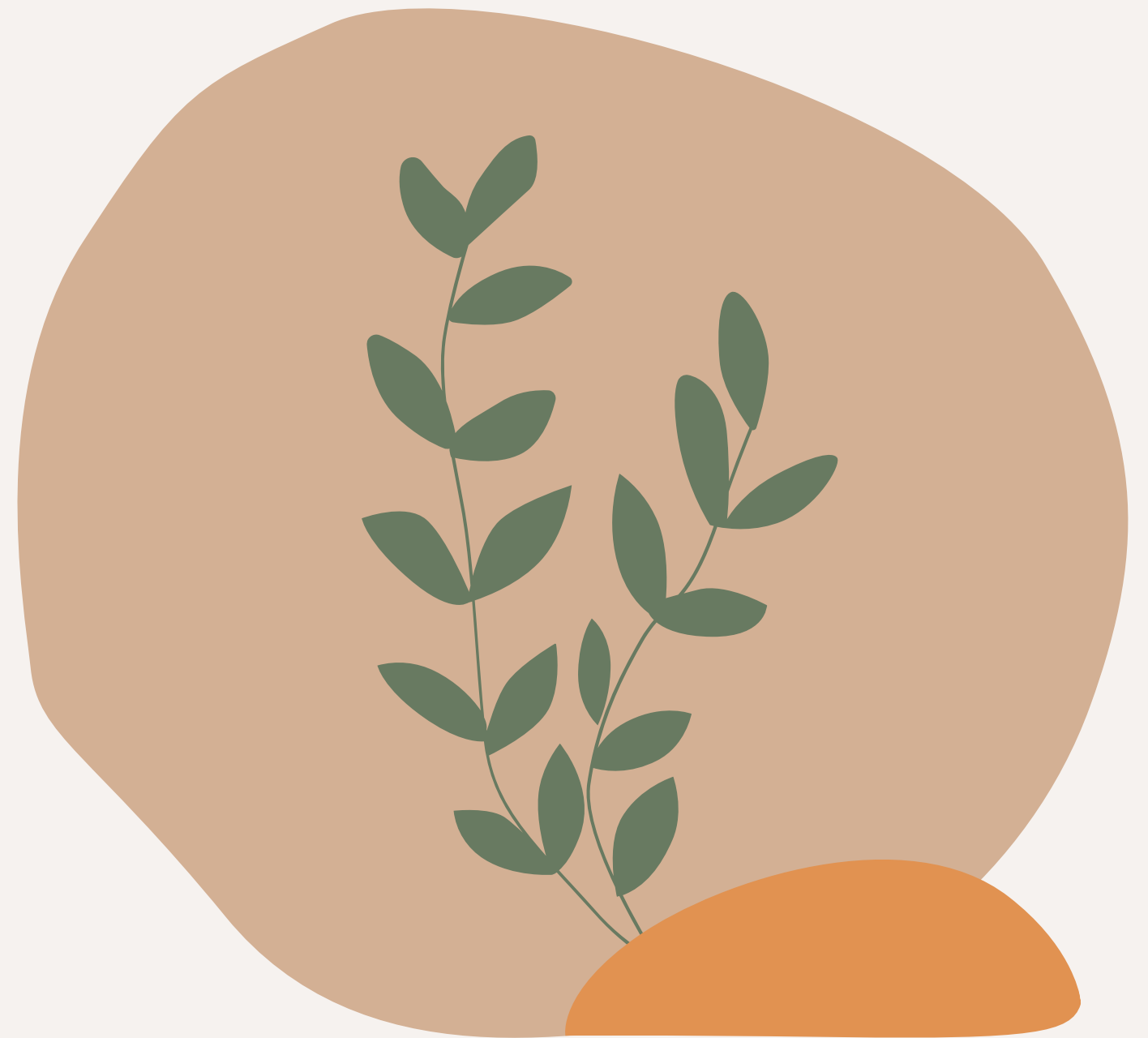
**ПОВЕДІНКА НЕ ВІДПОВІДНА СИТУАЦІЇ ДОВКОЛА
УСКЛАДНЮЄ ОСВОЄННЯ НОВИХ ЗНАНЬ ТА НАВИЧОК
НЕБЕЗПЕЧНА ДЛЯ ДИТИНИ ЧИ ОТОЧУЮЧИХ
УСКЛАДНЮЄ КОМУНІКАЦІЮ ТА АДАПТАЦІЮ
ФОРМУЄ НЕКОРИСНІ ПОВЕДІНКОВІ ЗВИЧКИ**

ТОП 9
ПРИЧИН
НЕ КОНСТРУКТИВНОЇ
ПОВЕДІНКИ

- **ПОТРЕБА В УВАЗІ ДОРΟΣЛИХ, ОДНОЛІТКІВ**
- **НЕ КОНСТРУКТИВНА ПОВЕДІНКА ЕФЕКТИВНІША**
- **ВИСНАЖЕННЯ, ШВИДКА ВТОМЛЮВАНІСТЬ**
- **АКАДЕМІЧНА, ПОБУТОВА, КОМУНІКАТИВНА НЕКОМПЕТЕНТНІСТЬ**
- **ТРУДНОЩІ САМОРЕГУЛЯЦІЇ ТА САМОКОНТРОЛЮ**
- **ПОТРЕБА ВИЗНАЧИТИ МЕЖІ У ВЗАЄМОДІЇ**
- **ПОТРЕБА НЕЗАЛЕЖНОСТІ, САМОСТІЙНОСТІ**
- **СЕНСОРНА ГІПО- , ГІПЕР- ЧУТЛИВСІСТЬ**
- **ОСОБЛИВОСТІ ПСИХІЧНОГО ЗДОРОВ'Я**

ПЕРШОПРИЧИНИ ПРОБЛЕМ ПОВЕДІНКИ

ОСОБЛИВОСТІ ПСИХІЧНОГО ЗДОРОВ'Я
КОМПЕТЕНТНІСТЬ ДОРΟΣЛИХ



1 ФУНКЦІОНАЛЬНИЙ БЛОК

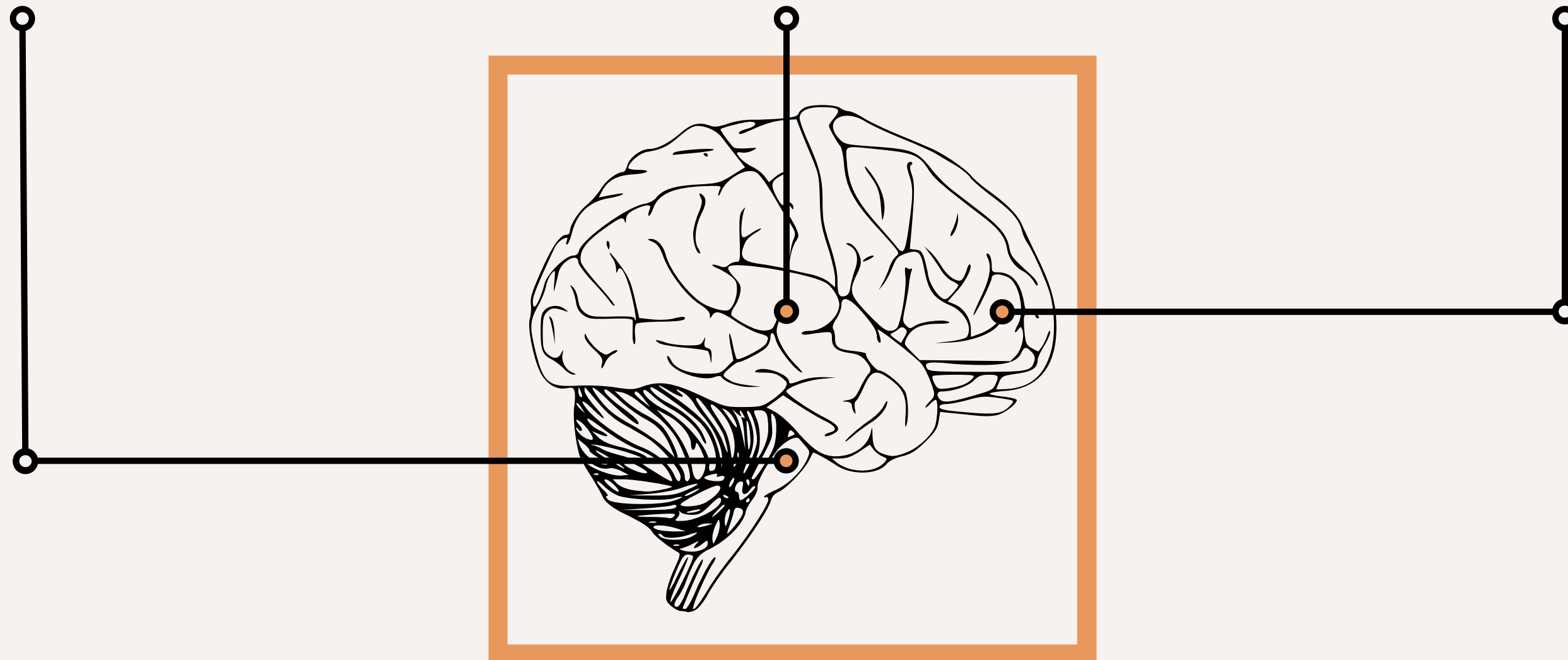
РЕГУЛЯЦІЯ ЗАГАЛЬНОЇ АКТИВАЦІЇ МОЗКУ, РІВНЯ БАДЬОРОСТІ ТА ЛОКАЛЬНИХ АКТИВАЦІЙНИХ ЗМІН, ЯКІ НЕОБХІДНІ ДЛЯ ЗДІЙСНЕННЯ ВИЩИХ ПСИХІЧНИХ ФУНКЦІЙ (СПРИЙНЯТТЯ, УВАГА, ПАМ'ЯТЬ, МИСЛЕННЯ, МОВЛЕННЯ ТОЩО)

2 ФУНКЦІОНАЛЬНИЙ БЛОК

ПРИЙОМ, ОБРОБКА, ЗБЕРЕЖЕННЯ ІНФОРМАЦІЇ ВІД РЕЦЕПТОРІВ, ОРГАНІВ ЧУТТЯ, А ТАКОЖ ПРОПРИОРЕЦЕПТОРІВ.
ІДЕНТИФІКАЦІЯ ВЛАСТИВОСТЕЙ ЗОВНІШНЬОГО ТА ВНУТРІШНЬОГО СЕРЕДОВИЩА, ЗБЕРЕЖЕННЯ ТА ПОРІВНЯННЯ З ПОПЕРЕДНІМ ДОСВІДОМ.

3 ФУНКЦІОНАЛЬНИЙ БЛОК

ПРОГРАМУВАННЯ, КОНТРОЛЬ ЗА СВІДОМОЮ ПСИХІЧНОЮ ДІЯЛЬНІСТЮ.
А САМЕ: ПОСТАНОВКА ЦІЛЕЙ ТА ПЛАНУВАННЯ ДІЙ, КОНТРОЛЬ ЗА ВИКОНАННЯМ ПРОГРАМИ ТА КОРЕКЦІЯ НЕВІРНИХ ДІЙ, ЗВІРЕННЯ ДОСЯГНУТОЇ МЕТИ З ЗОВНІШНІМИ ТА ВНУТРІШНІМИ ПРИКЛАДАМИ.



**ПІЗНАВАЛЬНІ
ЗДІБНОСТІ**

КОМУНІКАТИВНІ НАВИЧКИ
ПОВСЯКДЕННА ЖИТТЄДІЯЛЬНІСТЬ

ПОВЕДІНКА

АКАДЕМІЧНЕ НАВЧАННЯ

**ПЕРЦЕПТИВНО-МОТОРНИЙ
РОЗВИТОК**

СЛУХО-МОВНІ НАВИЧКИ
ВІЗУАЛЬНО-ПРОСТОРОВЕ СПРИЙНЯТТЯ
УВАГА
КООРДИНАЦІЯ "ОКО-РУКА"
КОНРОЛЬ ПОЛОЖЕННЯ ТІЛА
ОКОРУХОВИЙ КОНТРОЛЬ

**СЕНСОМОТОРНИЙ
РОЗВИТОК**

ОРІЄНТАЦІЯ ЗА СТОРОНАМИ ВЛАСНОГО ТІЛА
РІВНОВАГА,
СПРИЙНЯТТЯ ВХІДНОЇ ІНФОРМАЦІЇ
СХЕМА ТІЛА
ПОСТУРАЛЬНІ РЕФЛЕКСИ
МОТОРНЕ ПЛАНУВАННЯ

СЕНСОРНІ СИСТЕМИ

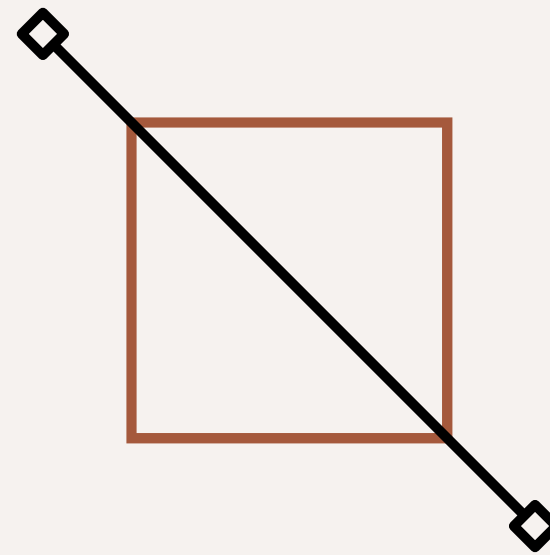
ПРОРІОЦЕПТИВНА
ВЕСИБУЛЯРНА
ВІЗУАЛЬНА
ТАКТИЛЬНА
АУДІАЛЬНА
ОЛЬФАКТОРНА

**ПІРАМІДА
ВІЛЬЯМСА
ТА ШЕЛЕНБЕРГА**

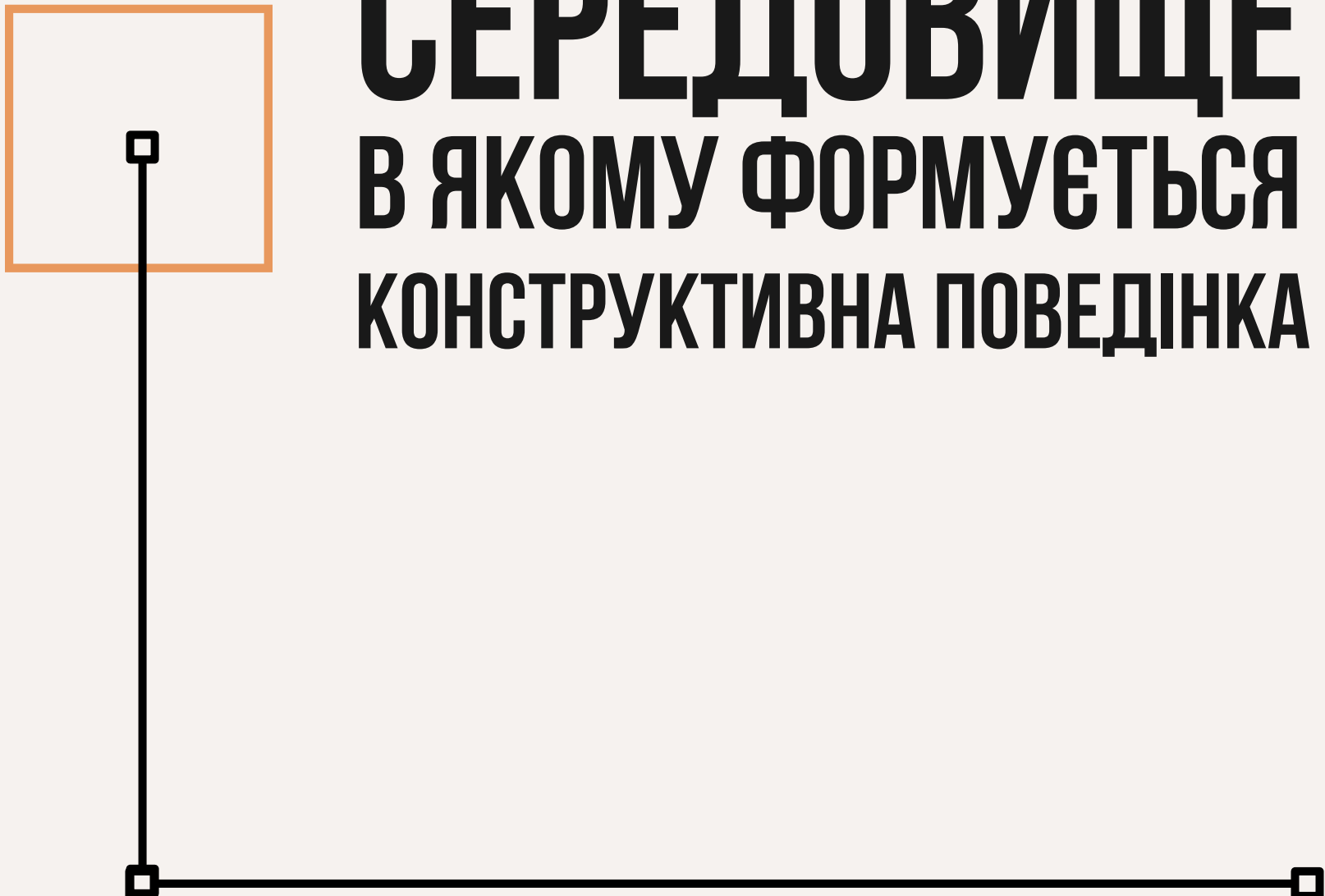
КОЖНА ДИТИНА УНІКАЛЬНА
ЯК ЗІРОЧКА В НЕБІ
МАЄ СВОЇ СИЛЬНІ СТОРОНИ
ТА ТОЧКИ ДЛЯ РОСТУ



**НЕДОСТАТНІЙ РІВЕНЬ
КОМПЕТЕНТНОСТІ ДОРΟΣЛИХ
ЩО ВЗАЄМОДІЮТЬ З ДИТИНОЮ**



**СЕРЕДОВИЩЕ
В ЯКОМУ ФОРМУЄТЬСЯ
НЕ КОНСТРУКТИВНА ПОВЕДІНКА**



СЕРЕДОВИЩЕ В ЯКОМУ ФОРМУЄТЬСЯ КОНСТРУКТИВНА ПОВЕДІНКА

Я В БЕЗПЕЦІ

МОЇ ПОТРЕБИ ВАЖЛИВІ

МЕНЕ ЛЮБЛЯТЬ БЕЗ УМОВ

Є ВИЗНАЧЕНІ, КОНСТРУКТИВНІ МЕЖІ

Є ПОСЛІДОВНІСТЬ

ДОПОМОГА
БФ "КОРПОРАЦІЯ МОНСТРІВ"
WWW.MONSTROV.ORG





ЦИКЛ
ФОРМУВАННЯ
ПОВЕДІНКИ

АНАЛІЗ ПОВЕДІНКИ



A

- **ЩО БУЛО БЕЗПОСЕРЕДНЬО ПЕРЕД ПОВЕДІНКОЮ?**
- **ЩО ВІДБУВАЛОСЯ РАНІШЕ?**
- **ДЕ БУЛА, ЧИМ ЗАЙМАЛАСЯ ДИТИНА?**
- **В ЯКОМУ СТАНІ ПЕРЕБУВАЛА ДИТИНА?**
- **ЧИ ВІДБУВАЛОСЬ ЩОСЬ ПОДІБНЕ РАНІШЕ?**
- **ЩО ДИТИНА ПЛАНУВАЛА?**
- **ЧИ МОГЛА ДИТИНА ВИСНАЖИТИСЬ ПЕРЕД ЦИМ?**

ПОПЕРЕДНІЙ ФАКТОР



B

- **ЩО ВІДБУЛОСЯ ПО ФАКТУ?**
- **ПО ВІДНОШЕННЮ ДО ЧОГО\КОГО БУЛА НАПРАВЛЕНА ПОВЕДІНКА?**
- **ЯКИМИ ЕМОЦІЯМИ\СЛОВАМИ СУПРОВОДЖУВАЛАСЬ ПОВЕДІНКА?**
- **ЩО ПРИ ЦЬОМУ ВІДЧУВАЛИ ВИ?**

ПОВЕДІНКА



C

- **ЩО ВІДБУЛОСЯ В РЕЗУЛЬТАТІ?**
- **ЩО ОТРИМАЛА ДИТИНА?**
- **ЩО ОТРИМАЛА ЧИ УНИКНУЛА ДИТИНА В РЕЗУЛЬТАТІ ПОВЕДІНКИ?**
- **ЯКИЙ БУВ ВАШ ЕМОЦІОНАЛЬНИЙ ЗВОРОТНІЙ ЗВ'ЯЗОК?**
- **ЯКІ КОРОТКОСТРОКОВІ ТА ДОВГОСТРОКОВІ НАСЛІДКИ?**

РЕЗУЛЬТАТ

МОТИВИ НЕ КОНСТРУКТИВНОЇ ПОВЕДІНКИ

ПОТРЕБА
В УВАЗІ

УНИКНЕННЯ

СЕНСОРНІ
ОСОБЛИВОСТІ

МАТЕРІАЛЬНА
ВИГОДА



**ЩО Я ЗАРАЗ
ФОРМУЮ?**

АЛГОРИТМ ПОВЕДІНКОВОЇ КОРЕКЦІЇ

ЗАБЕЗПЕЧЕННЯ БЕЗПЕКИ

ЗУПИНКА НЕ КОНСТРУКТИВНОЇ ПОВЕДІНКИ

СТИШИТИСЬ

АНАЛІЗ СИТУАЦІЇ

ПОБУДОВА ТА УТОЧНЕННЯ ГІПОТЕЗ

ЗАЛУЧЕННЯ ДИТИНИ ДО АЛЬТЕРНАТИВНОГО ШЛЯХУ

РЕЗУЛЬТАТ



**БЕЗ ЕМОЦІЙНОГО
ПІДКРІПЛЕННЯ** | **НЕ КОНСТРУКТИВНА
ПОВЕДІНКА**

**АЛЬТЕРНАТИВНА
ПОВЕДІНКА** | **ЕМОЦІЙНЕ
ПІДКРІПЛЕННЯ**

МЕТА

МОТИВ
ПОПЕРЕДНІЙ ФАКТОР



**АЛГОРИТМ
ПОВЕДІНКОВОЇ
КОРЕКЦІЇ**

ОРГАНІЗАЦІЯ СЕРЕДОВИЩА В КОМУНІКАЦІЇ З ДИТИНОЮ ВВЕДЕННЯ РОЗКЛАДУ

СОЦІАЛЬНІ ІСТОРІЇ
ЗОНИ РЕГУЛЯЦІЇ

ПОТРЕБА
В УВАЗІ

УНИКНЕННЯ

ПЕРЕГЛЯНУТИ РІВЕНЬ СКЛАДНОСТІ
ЗАПРОПОНУВАТИ ВИБІР
ЗАПРОПОНУВАТИ ПАУЗУ (НЕЙРО-РУХАНКУ)

ВВЕДЕННЯ ТАЙМ-МЕНЕДЖМЕНТУ
ЖЕТОННА СИСТЕМА

МАТЕРІАЛЬНА
ВИГОДА

СЕНСОРНІ
ОСОБЛИВОСТІ

СЕНСОРНА ДІЄТА
СЕНСОРНА ІНТЕГРАЦІЯ

ЕМОЦІЙНА ПІДТРИМКА З АКЦЕНТОМ НА УСПІХ

ВИСНОВКИ

- БЕЗПЕКА ДИТИНИ - АНАЛІЗ СИТУАЦІЇ - ПОВЕДІНКОВА КОРЕКЦІЯ
- ЯКЩО ПОВЕДІНКА ДАЄ РЕЗУЛЬТАТ, ТО ТАКА ПОВЕДІНКА ЗАКРІПЛЮЄТЬСЯ
- СОЦІАЛЬНО ПРИЙНЯТНА ПОВЕДІНКА ФОРМУЄТЬСЯ ПРИ НАЯВНОСТІ ЧІТКОГО ПРИКЛАДУ
- БУДЬ-ЯКА ЕМОЦІЙНА РЕАКЦІЯ ПІДКРІПЛЮЄ ПОВЕДІНКУ
- ПРИЧИНОЮ НЕ КОНСТРУКТИВНОЇ ПОВЕДІНКИ МОЖУТЬ БУТИ ОСОБЛИВОСТІ ПСИХОЛОГІЧНОГО РОЗВИТКУ



ДОПОМОГА

БФ "КОРПОРАЦІЯ МОНСТРІВ"

WWW.MONSTROV.ORG



ПАЛАЦ ДИТЯЧОЇ ТА ЮНАЦЬКОЇ ТВОРЧОСТІ
БІЛА АКАЦІЯ

13.06
16:00 - 17:00

ОСОБЛИВОСТІ РОЗВИТКУ СЕНСОРНИХ СИСТЕМ

БЛАГОДІЙНИЙ ЗАХІД ДЛЯ ДОПОМОГИ ДІТЯМ



ДИТЯЧИЙ ПСИХОЛОГ
ДМИТРО ВАКУЛЕНКО

